

# *PROJEKT ETABLERA FVIS*

Öppen presentation  
2022-04-06

*Sussa samverkan*



# Men först – vilka är vi här idag och presenterar för er?



**Jonas Elofsson**  
Projektledare



**Karin Back**  
Projektledarstöd



**Mattias Lindberg**  
Delprojektledare  
Arbetsätt och  
gemensam  
konfiguration (AG)



**Fredrik Rudolph**  
Delprojektledare  
Teknisk etablering  
(TE)



**Fredric Holm**  
Delprojektledare  
Förbereda och  
koordinera  
regionalt införande  
(FÖKRI)

Sussa samverkan

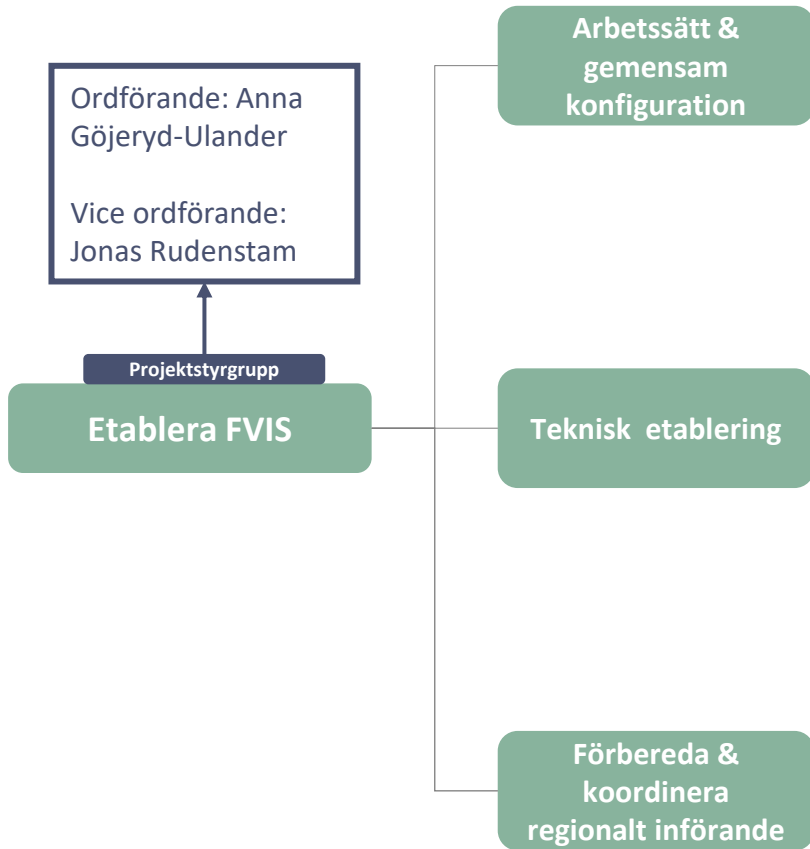


# Dagens innehåll

- Övergripande status
- Aktuellt inom delprojekt Förbereda och koordinera regionalt införande (FÖKRI)
- Aktuellt inom delprojekt Arbetssätt och gemensam konfiguration (AG)
- Aktuellt inom delprojekt Teknisk etablering (TE)
- Frågor och reflektioner

Sussa samverkan



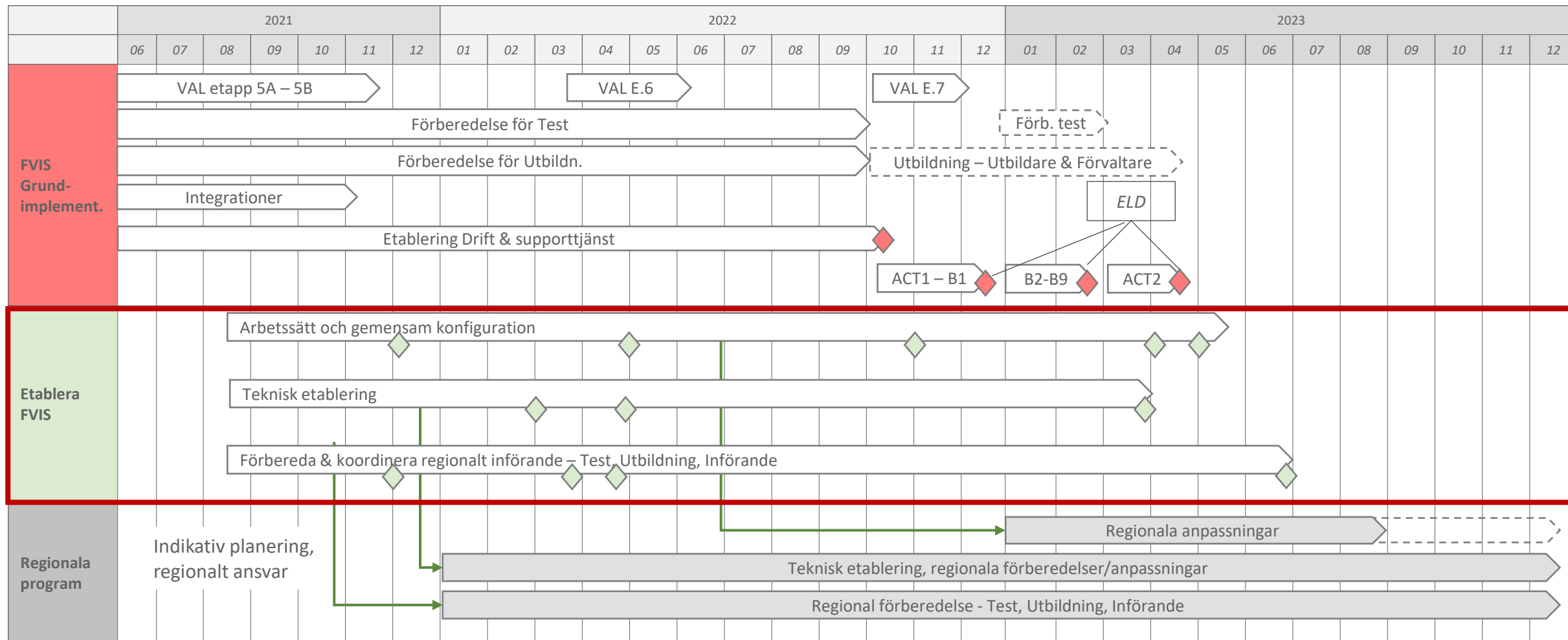


### Ur Projektplan Etablera FVIS v.2.1

Projektmål för Etablera FVIS är att senast 2023-06-30 ha levererat förutsättningar för regionerna att realisera ett införande av FVIS.

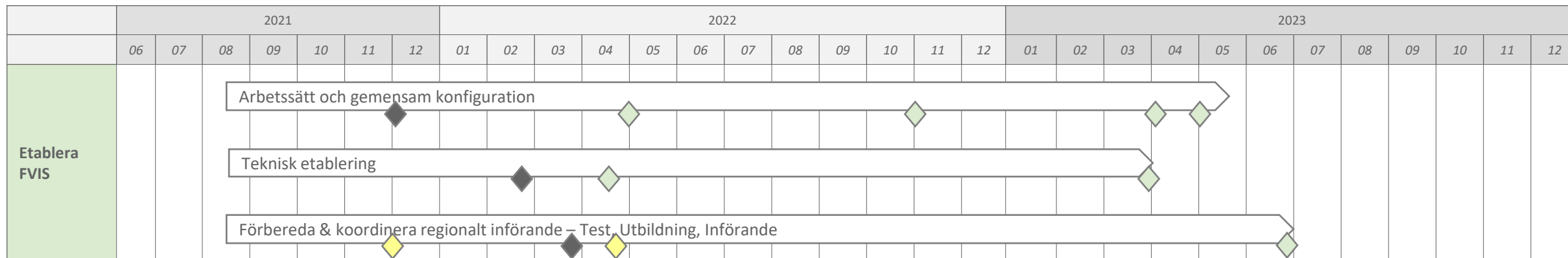
Projektet avser att nå detta mål genom leverans av en gemensam konfiguration, identifierade och etablerade tekniska förutsättningar för FVIS i det regionala sammanhanget samt genom gemensamma förberedelser till stöd för regionala införandeprojekt.

# Projektets leveransplan



# Projektets leveransplan

- ◆ Uppnådd
- ◇ Enligt plan
- ◇ Försenad / befarad försening



Arbetsätt och gemensam konfiguration	Datum	Teknisk etablering	Datum	Förbereda & koordinera regionalt införande	Datum
Etablering av systemmiljöer	2021-11-30	Högnivå lösningsdesign	2022-02-23	Införandestrategi	2021-11-30
Ettapp 1	2022-04-30	Arbetsströmmar uppstartade	2022-04-15	Utbildningsstrategi	2022-03-23
Ettapp 2	2022-11-01	Paketering/avslut	2023-03-31	Teststrategi	2022-04-20
Ettapp 3	2023-04-01			Paketering/avslut	2023-06-30
Paketering/avslut	2023-04-30				

# *Delprojekt Förbereda och koordinera regionalt införande*

# Målbild för delprojektet Förbereda och koordinera regionalt införande (FÖKRI)

## Målbild

- Delprojektet ska skapa förutsättningar för ett säkert regionalt införande med hög kvalitet.
- Delprojektet ska koordinera och söka synergier för att skapa effektivitet i regionernas förberedelser för införandet av FVIS, genom att:
  1. Ta fram en införandeplan utifrån gemensamma och regionala förutsättningar
  2. Utforma ett gemensamt utbildningskoncept som stödjer användaren i regionen
  3. Skapa en gemensam teststrategi och underlag för regional testplanering



# Förbereda och koordinera regionalt införande

## Införande och utrullning

- Fortsatt arbete med införandeplan – gemensamt arbete tillsammans med Cambio och programstyrgrupp
- Parallellt har arbetsströmmen arbetat med att ta fram en generisk införandeplan i en workshopserie med Cambio.
- Arbete fortsätter i arbetsströmmen kring mer detaljerad metodik utifrån regionernas behov.

## Utbildning

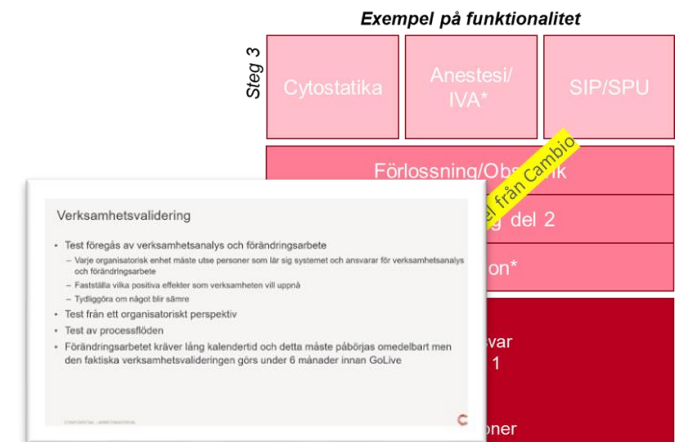
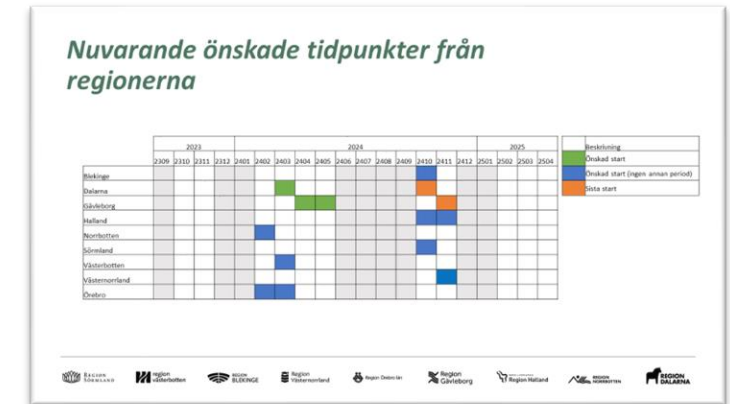
- Utbildningsstrategin är beslutad av projektstyrgruppen.
- Arbetsströmmen arbetar vidare med att ta fram upplägget för slutanvändarutbildningen och regionalt utbildningskoncept

## Test

- Teststrategin senarelades för att säkerställa genomförbarhet.
- Informationstillfälle för BOY genomförs 26 april och teststrategin beslutas av projektstyrgruppen den 25 maj.
- Arbetsgruppen tittar vidare på hur arbetet med testfall ska genomföras inom arbetsströmmen. Samtliga regioner ser stor vinst i att gemensamt arbeta fram dessa.

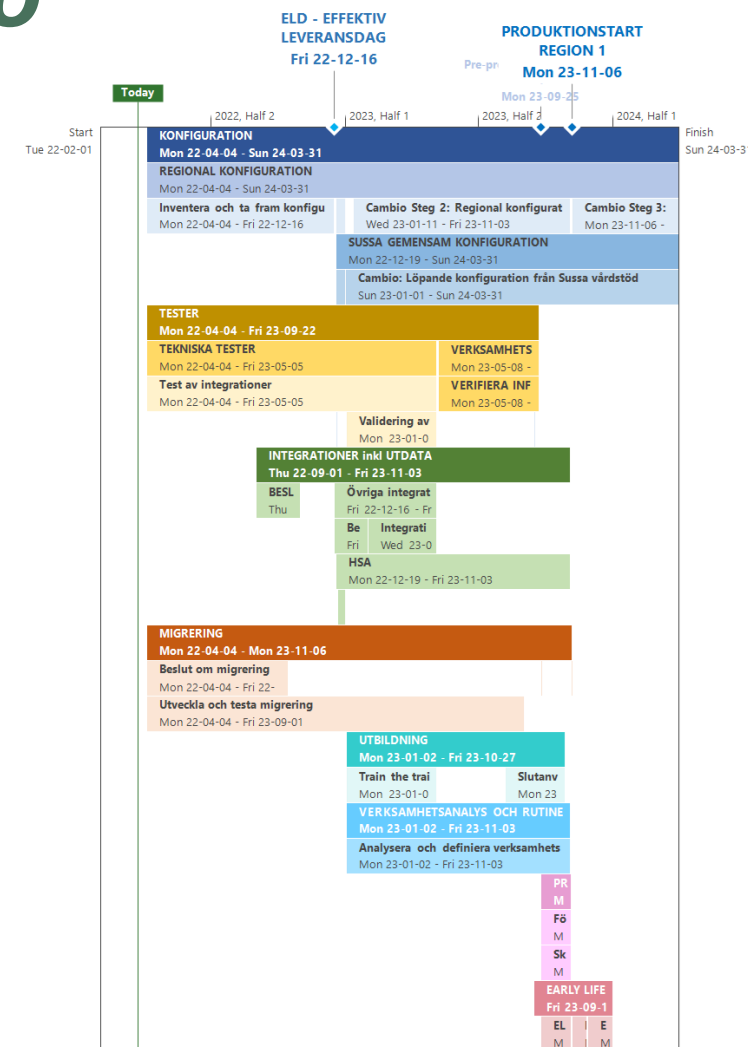
# Införandestrategi och införandeplan

- Programstyrgruppen tillsammans med Cambio tittar på en gemensam införandeplan. Den framtagna planen ska tillgodose regionernas önskemål om tidpunkt för produktionsstart och hantera ett snabbt införande i nio regioner.
- Programstyrgruppen planerar att vid mötet den 28 april att besluta om införandeplanen.
- Införandestrategi uppdateras utifrån förutsättningarna för uppdaterad införandeplan samt ser över regelverk för hantering av förändring i införandeplan.



# Resultatet från workshops med Cambio

- Workshopserien med Cambio är genomförd och resultatet är tillgängligt för regionerna via representanterna i arbetsströmmen Införande och utrullning.
- Leveransens består i dokumentation från workshopserie samt en generisk produktionssättningsplan i MS Project. Cambio har utifrån sin erfarenhet i materialet noterat de aktiviteter/moment som de ser kritiska i arbetet. Den "generiska planen" som tagits fram är för en region som fiktivt väljer produktionstart i november 2023.
- Deltagande regioner ser inte att det tillkommit nya aktiviteter som ej funnits med i tidigare regionala planer men i vissa fall är fokuset förändrat. Exempelvis bygger Cambios modell på en längre period för verksamhetsvalidering för att säkerställa uppsättning och verksamhetens acceptans för den nya lösningen.



# *Delprojekt Arbetsätt och gemensam konfiguration*

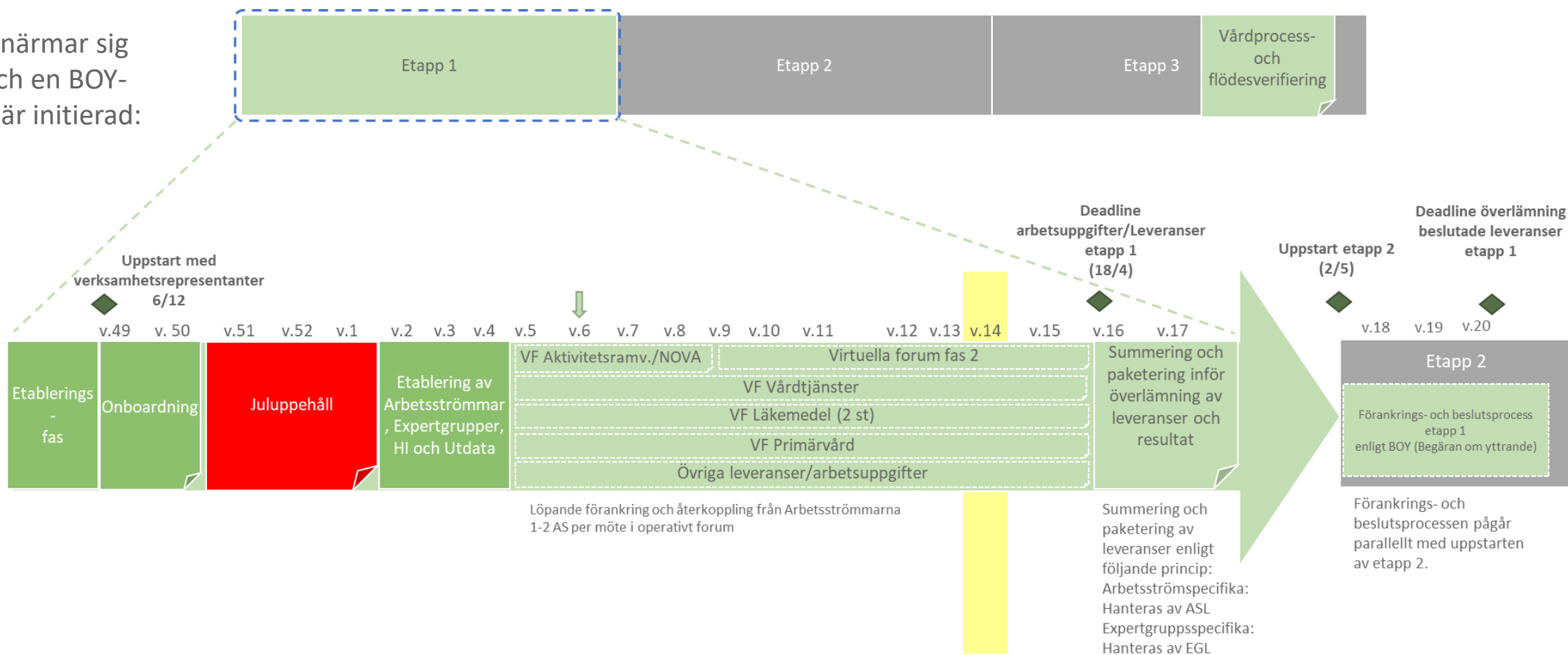
# Målbild för delprojektet *Arbetsätt och gemensam konfiguration (AG)*

## Målbild

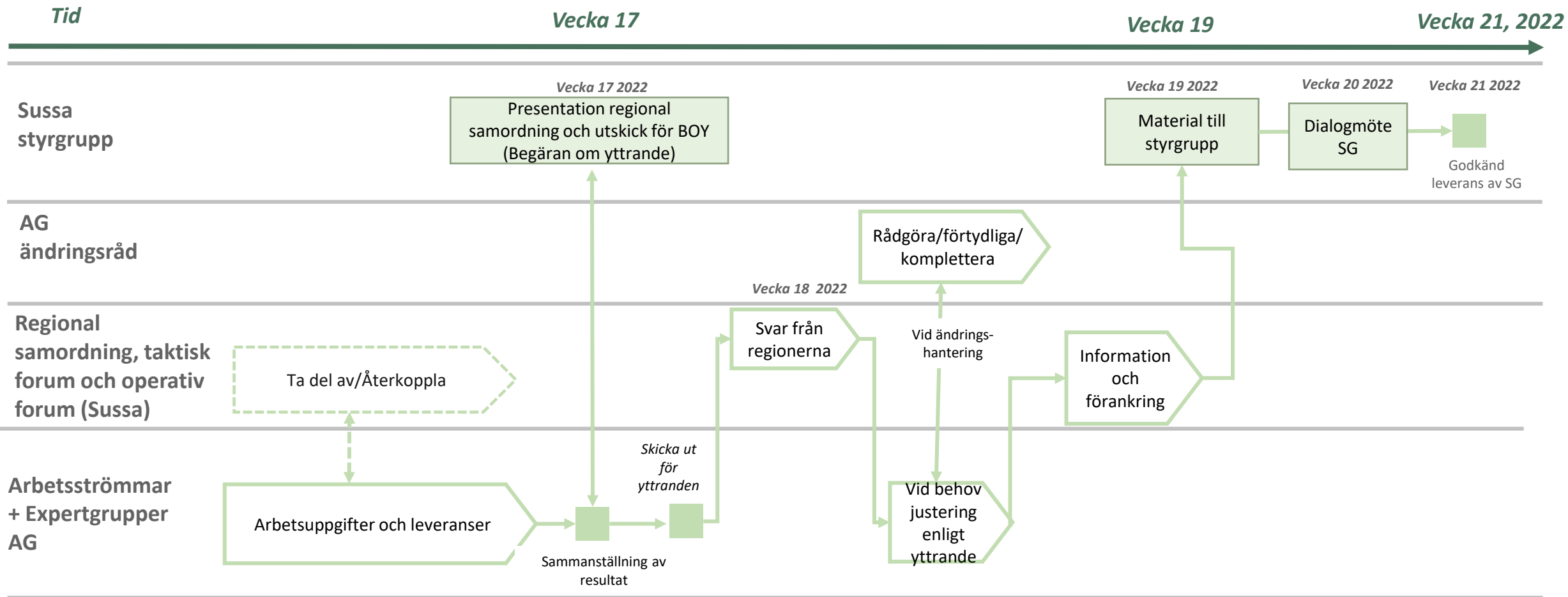
- Delprojektet ska genomföra en **gemensam och standardiserad konfiguration** av Cosmic FVIS som komplement till grundkonfigurationen från FVIS Grundimplementation.
- Verksamhetskritiska behov och fångst av indata ska säkerställas inom ramen för arbetsströmmarna som utgörs av ett eller flera vårdområden.
- Gemensamma rutiner och **standardiserade arbetsätt** som FVIS har behov av, ska utarbetas och beskrivas.
- Delprojektet ska överlämna ett arbete som de regionala införandeprogrammen/projekten kan ta vidare för nödvändiga regionala anpassningar.

# Aktuellt just nu...

Etapp 1 närmar sig avslut och en BOY-process är initierad:



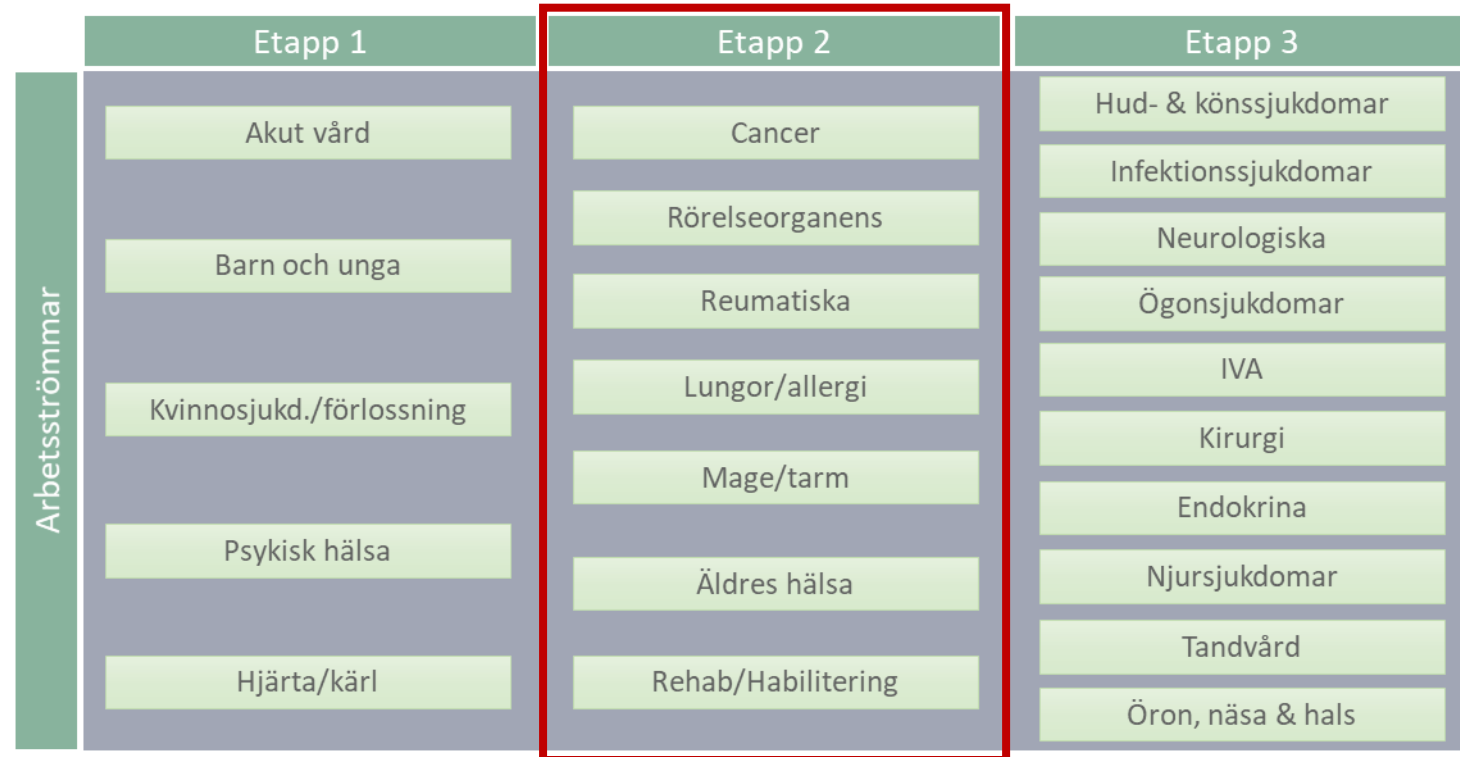
# BOY / Förankringsprocess



# Samtidigt pågår uppstartsplanering för etapp 2 och med det resursallokering

## Planering etapp 2

- Löper Maj – Okt
- Uppehåll v 26-31 för sommaren
- Justeringar veckorna innan samt veckor efter pga semesterbemanning





# *Delprojekt Teknisk etablering*

# Målbild för delprojektet Teknisk etablering

## Målbild

- Delprojekt Teknisk etablering syftar till att koordinera, söka synergier och effektivitet i arbetet med regionernas tekniska förberedelser och realisering.
- Detta åstadkommes genom (1) en högnivå lösningsdesign som beskriver Cosmic FVIS som en del i de regionala ekosystemen samt (2) en detaljerad lösningsdesign av relevanta områden som beskriver en konkretiserad design avseende Cosmic FVIS i de regionala ekosystemen.

# Högnivå lösningsdesign är nu klar och godkänd av styrgruppen

1

Högnivå lösningsdesignen beskriver vilka tekniska förmågor som behöver realiseras, hur de är uppbyggda och ger en inriktning i hur de borde realiseras.

2

Vidare säger högnivå lösningsdesignen om förmågan är något som regionerna behöver realisera på egen hand, eller om det finns en vinst i att regionerna samarbetar kring realiseringen.

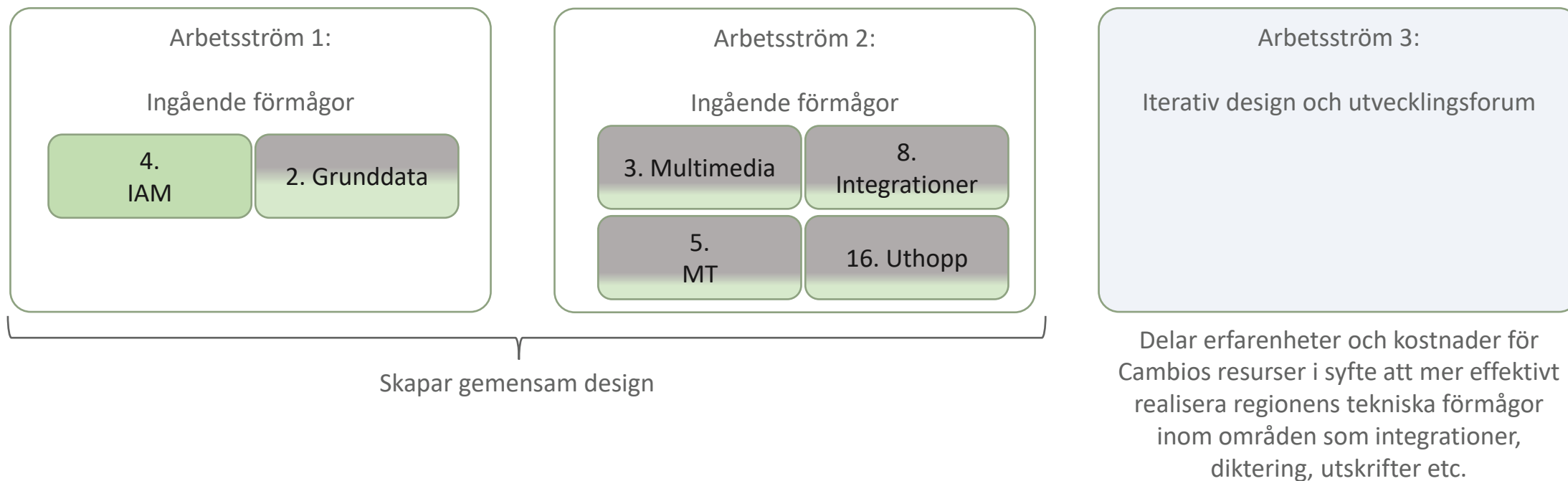
3

De förmågor där det finns en vinst i att samarbeta över regiongränserna hanteras nu vidare i nästa fas, detaljerad lösningsdesign.



# Delprojektfas "Detaljerad lösningsdesign"

- Tre arbetsströmmar är nu igång för att omhänderta de tekniska förmågor där det identifierats en vinst av att samarbeta kring fortsatt design och realisering:



# Arbetet i arbetsström 3 utgår från regionernas samlade prioriteringsönskemål

Arbetsström 3:

Iterativ design och utvecklingsforum

- För närvarande har fyra tematiska områden omhändertagits och en kartläggning och planering av framtida temabaserade områden pågår:

	Mar	Apr	May	Jun	Jul	Aug	Sep
Förberedelser	WS-planering		Omplanering		Semester		
eFrikort							
Ekonomiexport							
Självbetjäning							
BoS							
eBrev							
Preliminärt Listningstjänst							
Preliminärt SMS-påminnelser							
Preliminärt Diktering och taligenkänning							
Preliminärt Formulärtjänsten 1177							

# Avslutande medskick

Väldigt mycket information når i princip dagligen regionerna via delprojekten på olika nivåer. Det är ytterst viktigt att ni regionalt fångar upp allt detta och skapar er en egen regional lägesbild kring t.ex. vad som görs i delprojekten, vad som överlämnas till regionerna att göra och vad som planeras att göras gemensamt senare.

I detta arbete måste vi självklart hjälpas åt!



# FRÅGOR & REFLEKTIONER?